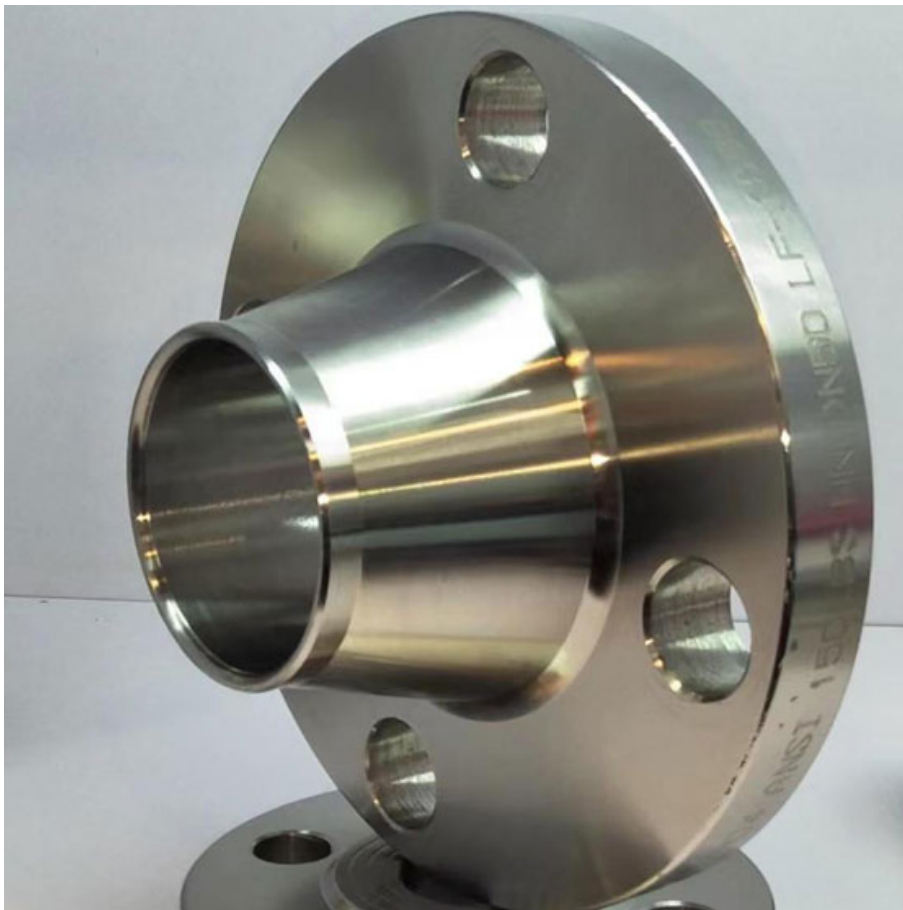




WELD NECK
FLANGES
M A N U F A C T U R E R



WELD NECK FLANGE SPECIFICATIONS



SIZE RANGE

1/2" (15 NB) to 48" (1200NB)

CLASS / PRESSURE RATING

150#, 300#, 600#, 900#, 1500#,
2500#, PN6, PN10, PN16, PN25,
PN40, PN64



STANDARDS / DIMENSIONS

ANSI/ASME B16.5, B16.47 Series A
& B, B16.48, JIS B2220, BS 4504, BS
10, BS1560-3.1, EN-1092, DIN, AS,
GOST, MSS SP-44, ISO 70051,
API7S-15, API7S-43, API605,
AWWA, DIN



WELD NECK FLANGE SPECIFICATIONS



CONNECTION TYPE

Ring Joint Flange (RTJ), Flat Face Flange (FF), Raised Face Flange (RF), Male and Female Flange (M & F), Lap Joint Flange, Large and Small Tongue-and-Groove Flange (T & G)

MATERIAL STANDARDS

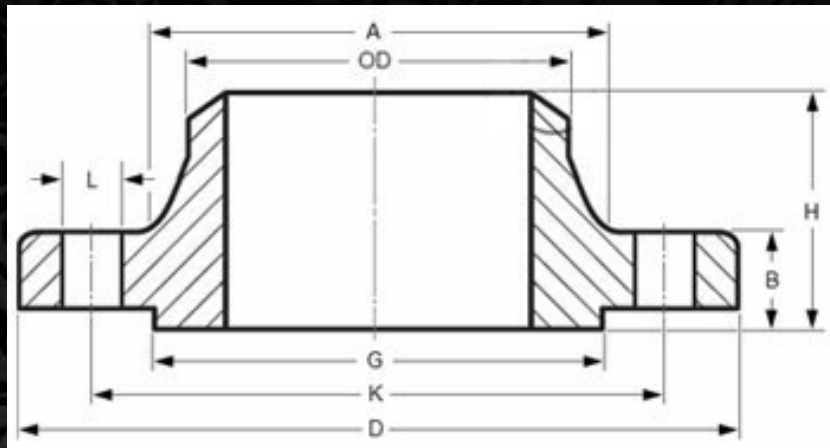
ASTM A105, ASTM A350, ASTM A182, ASTM A216, ASTM A352, ASTM A217, ASTM A515, ASTM A516, ASTM A203, A204, ASTM A387, ASTM A240, ASTM A694
Weld Neck Flange



Materials & Grades

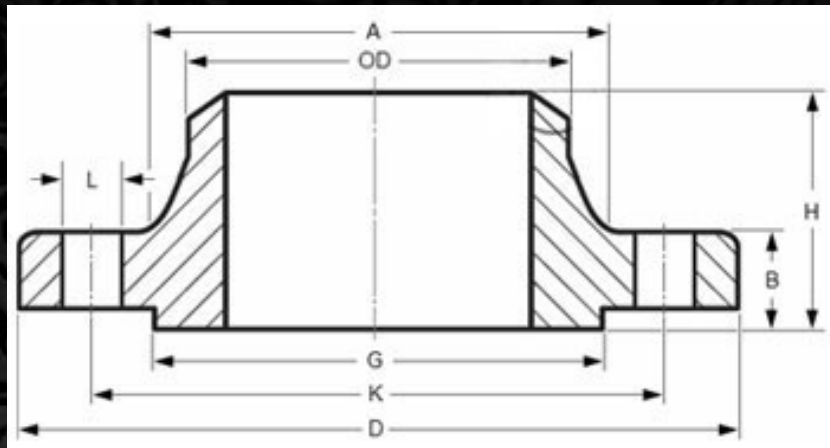
Stainless Steel, Duplex Steel, Super Duplex, Alloy, Carbon Steel, Nickel, Monel, Copper, Hastelloy, Monel, Aluminium, Titanium. All Grades.





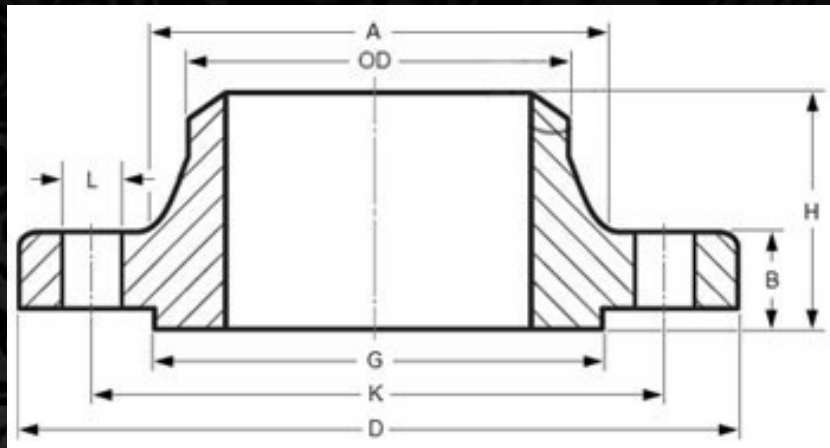
ANSI/ASME/ASA B16.5 150lb/sq.in. Flange WN-RF

ø	D	b	g	m	a	J*	h	k	Holes	l	Kg.
1/2"	88,9	11,1	34,9	30,2	21,3	15,7	47,6	60,3	4	15,9	0,500
3/4"	98,4	12,7	42,9	38,1	26,7	20,8	52,4	69,8	4	15,9	0,700
1"	107,9	14,3	50,8	49,2	33,5	26,7	55,6	79,4	4	15,9	1,100
1 1/4"	117,5	15,9	63,5	58,8	42,2	35,1	57,1	88,9	4	15,9	1,500
1 1/2"	127,0	17,5	73,0	65,1	48,3	40,9	61,9	98,4	4	15,9	1,800
2"	152,4	19,0	92,1	77,8	60,3	52,6	63,5	120,6	4	19,0	2,700
2 1/2"	177,8	22,2	104,8	90,5	73,1	62,7	69,8	139,7	4	19,0	4,400
3"	190,5	23,8	127,0	107,9	88,9	78,0	69,8	152,4	4	19,0	5,200
3 1/2"	215,9	23,8	139,7	122,2	101,6	90,2	71,4	177,8	8	19,0	6,400
4"	228,6	23,8	157,2	134,9	114,3	102,4	76,2	190,5	8	19,0	7,500
5"	254,0	23,8	185,7	163,5	141,2	128,3	88,9	215,9	8	22,2	9,200
6"	279,4	25,4	215,9	192,1	168,4	154,2	88,9	241,3	8	22,2	11,000
8"	342,9	28,6	269,9	246,1	219,1	202,7	101,6	298,4	8	22,2	18,300
10"	406,4	30,2	323,8	304,8	273,0	254,5	101,6	361,9	12	25,4	25,000
12"	482,6	31,7	381,0	365,1	323,8	304,8	114,3	431,8	12	25,4	39,000
14"	533,4	34,9	412,7	400,0	355,6	336,5	127,0	476,2	12	28,6	51,000
16"	596,9	36,5	469,9	457,2	406,4	387,3	127,0	539,7	16	28,6	60,000
18"	635,0	39,7	533,4	504,8	457,2	438,1	139,7	577,8	16	31,7	71,000
20"	698,5	42,9	584,2	558,8	508,0	488,9	144,5	635,0	20	31,7	88,000
22"	749,3	46,0	641,2	609,6	558,8	539,7	149,2	692,1	20	34,9	102,000
24"	812,8	47,6	692,1	663,6	609,6	590,5	152,4	749,3	20	34,9	119,000
*	The data "J" corresponds to the STD schedule										



ANSI/ASME/ASA B16.5 300lb/sq.in. Flange WN-RF

ø	D	b	g	m	a	J*	h	k	Holes	l	Kg.
1/2"	95,2	14,3	34,9	38,1	21,3	15,7	52,4	66,7	4	15,9	0,900
3/4"	117,5	15,9	42,9	47,6	26,7	20,8	57,1	82,5	4	19,0	1,500
1"	123,8	17,5	50,8	54,0	33,5	26,7	61,9	88,9	4	19,0	1,900
1 1/4"	133,3	19,0	63,5	63,5	42,2	35,1	65,1	98,4	4	19,0	2,600
1 1/2"	155,6	20,6	73,0	69,8	48,3	40,9	68,3	114,3	4	22,2	3,300
2"	165,1	22,2	92,1	84,1	60,3	52,6	69,8	127,0	8	19,0	3,600
2 1/2"	190,5	25,4	104,8	100,0	73,1	62,7	76,2	149,2	8	22,2	5,400
3"	209,5	28,6	127,0	117,5	88,9	78,0	79,4	168,3	8	22,2	7,400
3 1/2"	228,6	30,2	139,7	133,3	101,6	90,2	81,0	184,1	8	22,2	8,900
4"	254,0	31,7	157,2	146,0	114,3	102,4	85,7	200,0	8	22,2	11,900
5"	279,4	34,9	185,7	177,8	141,2	128,3	98,4	234,9	8	22,2	16,000
6"	317,5	36,5	215,9	206,4	168,4	154,2	98,4	269,9	12	22,2	20,200
8"	381,0	41,3	269,9	260,3	219,1	202,7	111,1	330,2	12	25,4	31,000
10"	444,5	47,6	323,4	320,7	273,0	254,5	117,5	387,3	16	28,6	44,300
12"	520,7	50,8	381,0	374,6	323,8	304,8	130,2	450,8	16	31,7	64,000
14"	584,2	54,0	412,7	425,4	355,6	336,5	142,9	514,3	20	31,7	88,000
16"	647,7	57,1	469,9	482,6	406,4	387,3	146,0	571,5	20	34,9	113,000
18"	711,2	60,3	533,4	533,4	457,2	438,1	158,7	628,6	24	34,9	134,000
20"	774,7	63,5	584,2	587,4	508,0	488,9	161,9	685,8	24	34,9	171,000
22"	838,2	66,7	641,2	641,2	558,8	539,7	165,1	742,9	24	41,3	195,000
24"	914,4	69,8	692,1	701,7	609,6	590,5	168,3	812,8	24	41,3	238,000
*	The data "J" corresponds to the STD schedule										



ANSI/ASME/ASA B16.5 600lb/sq.in. Flange WN-RF

ø	D	b	g	m	J	h	k	Holes	l	Kg.
1/2"	95,2	14,3	34,9	38,1	22,3	22,2	66,7	4	15,9	0,800
3/4"	117,5	15,9	42,9	47,6	27,7	25,4	82,5	4	19,0	1,400
1"	123,8	17,5	50,8	54,0	34,5	27,0	88,9	4	19,0	1,600
1 1/4"	133,3	20,6	63,5	63,5	43,2	28,6	98,4	4	19,0	2,100
1 1/2"	155,6	22,2	73,0	69,8	49,5	31,7	114,3	4	22,2	3,100
2"	165,1	25,4	92,1	84,1	62,0	36,5	127,0	8	19,0	3,700
2 1/2"	190,5	28,6	104,8	100,0	74,7	41,3	149,2	8	22,2	5,400
3"	209,5	31,7	127,0	117,5	90,7	46,0	168,3	8	22,2	7,300
3 1/2"	228,6	34,9	139,7	133,3	103,4	49,2	184,1	8	25,4	8,900
4"	273,0	38,1	157,2	152,4	116,1	54,0	215,9	8	25,4	11,800
5"	330,2	44,4	185,7	188,9	143,8	60,3	266,7	8	28,6	24,500
6"	355,6	47,6	215,9	222,2	170,7	66,7	292,1	12	28,6	29,500
8"	419,1	55,6	269,9	273,0	221,5	76,2	349,2	12	31,7	43,000
10"	508,0	63,5	323,8	342,8	276,3	85,7	431,8	16	34,9	70,000
12"	558,8	66,7	381,0	400,0	327,1	92,1	488,9	20	34,9	86,000
14"	603,2	69,8	412,7	431,8	359,1	93,7	527,0	20	38,1	100,000
16"	685,8	76,2	469,9	495,3	410,5	106,4	603,2	20	41,3	142,000
18"	742,9	82,5	533,4	546,1	461,8	117,5	654,0	20	44,4	175,000
20"	812,8	88,9	584,2	609,6	513,1	127,0	723,9	24	44,4	232,000
22"	869,9	95,2	641,2	666,7	564,4	133,3	777,9	24	47,6	292,000
24"	939,8	101,6	692,1	717,5	615,9	139,7	838,2	24	50,8	330,000

ANSI B16.5 WELD NECK FLANGE WEIGHT CHART

NPS	150#			300#			600#			900#			1500#			2500#		
	WN	S/O	B/K	WN	S/O	B/K	WN	S/O	B/K	WN	S/O	B/K	WN	S/O	B/K	WN	S/O	B/K
1/2"	0.7	0.4	0.5	0.8	0.7	0.8	0.9	0.8	0.8	2.1	1.8	1.9	2.1	1.8	1.9	3.2	3	3
3/4"	0.8	0.7	0.8	1.4	1.2	1.2	1.6	1.4	1.4	2.7	2.4	2.7	2.7	2.4	2.7	3.6	4	4.5
1"	1.1	0.8	0.9	1.7	1.4	1.5	1.9	1.7	1.7	3.9	3.6	3.7	3.9	3.6	3.7	5.4	5	5
1.1/4"	1.5	1.2	1.3	2.2	1.8	2	2.6	2.1	2.4	4.5	4.1	4.3	4.5	4.1	4.3	7.8	8	8
1.1/2"	1.8	1.4	1.6	3.2	2.7	2.9	3.6	3.1	3.4	6.2	5.4	5.9	6.2	5.4	5.9	11.5	11	11
2"	2.7	2.2	2.6	3.6	3.2	3.5	4.7	3.9	4.4	11.3	10.5	11.3	11.3	10.5	11.3	19	17	17
2.1/2"	4.4	3.5	4.1	5.4	4.5	5.3	4.8	5.4	6.8	16.3	15.8	16	16.3	15.8	16	24	25	25
3"	5.2	3.8	5.1	7.3	5.9	7.2	8.7	7.3	8.9	15	12.3	16.8	21	21.5	19.5	42.6	38	39
3-1/2"	6.4	5	6.5	8.9	7.5	9.2	11.6	9	12.7	-	-	-	-	-	-	-	-	-
4"	7.5	5.6	7.5	11.8	10	12.2	18.4	16.5	18.6	24	23.2	24.5	31.8	31	33	64	58	60
5"	9.2	6.5	9.2	16	12.5	16	31	28.5	30.8	38.5	37.5	39.5	59	58.8	60	111	95	101
6"	11.0	8.1	11.8	20.2	16.5	22	37	36.2	38	50	48.3	51.5	72	74	75	171	146	156
8"	18.4	13	20.4	31.2	25.5	36	54.5	51.5	62.2	85	75	89	124	112	125	261	220	242
10"	25.5	18.4	31	44.3	35	55	98.5	76.2	102	123	110	131	207	184	215	485	420	465
12"	37	28.5	47	63.5	52	82.5	105	89.5	132	168	146	187	306	264	316	698	590	665
14"	51	37.5	60	86	73	108	150	102	158	198	172	224	416	-	-	-	-	-
16"	61.5	44.5	61	112	88	139	177	150	225	225	192	259	567	-	-	-	-	-
18"	71.5	54	93	141	115	178	228	180	285	318	272	383	736	-	-	-	-	-
20"	85	72	127	173	139	228	285	231	365	376	330	482	929	-	-	-	-	-
24"	119	95	190	248	212	350	372	330	532	680	632	905	1504	-	-	-	-	-

WELD NECK FLANGE SCHEDULE CHART

Nom Pipe Size	Outside Diameter	Sched 10	Sched 20	Sched 30	Std. Wall	Sched 40	Sched 60	Extra Strong	Sched 80	Sched 100	Sched 120	Sched 140	Sched 160	Double Extra Strong
1/2"	0.840	0.674	-	-	0.622	0.622	-	0.546	0.546	-	-	-	0.464	0.252
3/4"	1.050	0.884	-	-	0.824	0.824	-	0.742	0.742	-	-	-	0.612	0.434
1"	1.315	1.097	-	-	1.049	1.049	-	0.957	0.957	-	-	-	0.815	0.599
1.1/4"	1.660	1.442	-	-	1.380	1.380	-	1.278	1.278	-	-	-	1.160	0.896
1.1/2"	1.900	1.682	-	-	1.610	1.610	-	1.500	1.500	-	-	-	1.338	1.100
2"	2.375	2.157	-	-	2.067	2.067	-	1.939	1.939	-	-	-	1.687	1.503
2.1/2"	2.875	2.635	-	-	2.469	2.469	-	2.323	2.323	-	-	-	2.125	1.771
3"	3.500	3.260	-	-	3.068	3.068	-	2.900	2.900	-	-	-	2.624	2.300
3-1/2"	4.000	3.760	-	-	3.548	3.548	-	3.364	3.364	-	-	-	-	2.728
4"	4.500	4.260	-	-	4.026	4.026	-	3.826	3.826	-	3.624	-	3.438	3.152
5"	5.563	5.295	-	-	5.047	5.047	-	4.813	4.813	-	4.563	-	4.313	4.063
6"	6.625	6.357	-	-	6.065	6.065	-	5.761	5.761	-	5.501	-	5.187	4.897
8"	8.625	8.329	8.125	8.071	7.981	7.981	7.813	7.625	7.625	7.437	7.187	7.001	6.813	6.875
10"	10.750	10.420	10.250	10.136	10.020	10.020	9.750	9.750	9.562	9.312	9.062	8.750	8.500	8.750
12"	12.750	10.420	10.250	12.090	12.000	11.938	11.626	11.750	11.374	11.062	10.750	10.500	10.126	10.750
14"	14.000	13.500	13.376	13.250	13.250	13.124	12.812	13.000	12.500	12.124	11.814	11.500	11.188	-
16"	16.000	15.500	15.376	15.250	15.250	15.000	14.688	15.000	14.312	13.938	13.564	13.124	12.812	-
18"	18.000	17.500	17.376	17.124	17.250	16.876	16.500	17.000	16.124	15.688	15.250	14.876	14.438	-
20"	20.000	19.500	19.250	19.000	19.250	18.812	18.376	19.000	17.938	17.438	17.000	16.500	16.062	-
24"	24.000	23.500	23.250	22.876	23.250	22.624	22.062	23.000	21.562	20.938	20.376	19.876	19.312	-
30"	30.000	29.376	29.000	28.750	29.250	-	-	29.000	-	-	-	-	-	-
36"	36.000	35.376	35.000	34.750	35.250	34.500	-	35.000	-	-	-	-	-	-
42"	42.000	-	-	-	41.250	-	-	41.000	-	-	-	-	-	-



OMAAFORGED.COM

SALES@OMAAFORGED.COM